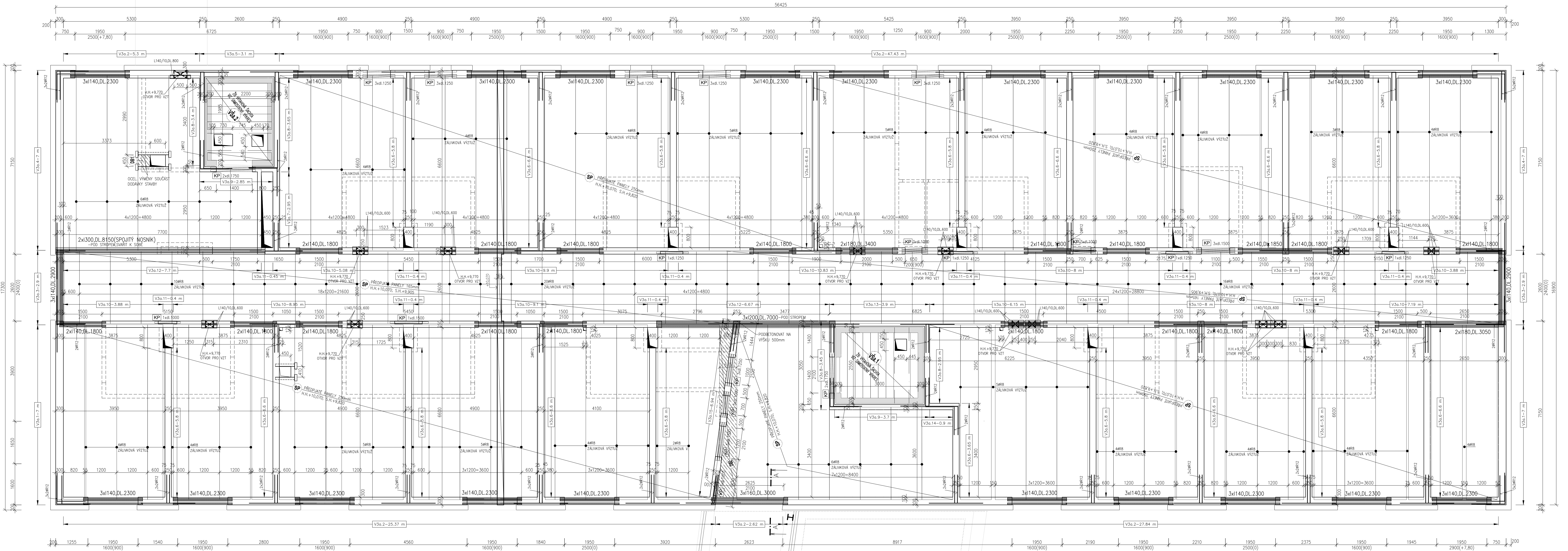


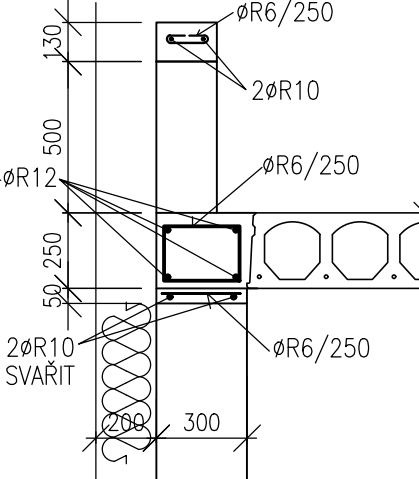
PŮDORYS 3.NP - KŘÍDLO C1



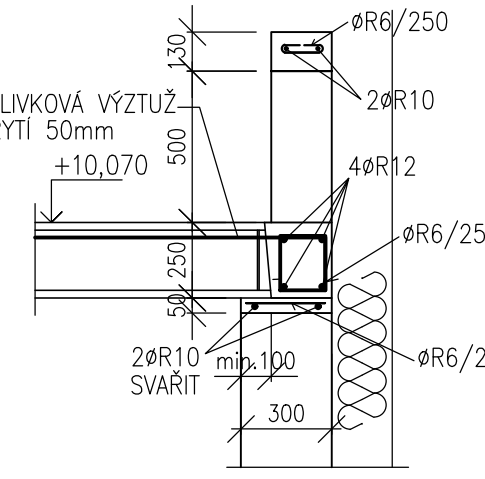
SCHEMA VÝZTUŽE VĚNCŮ 3.NP

M 1:25

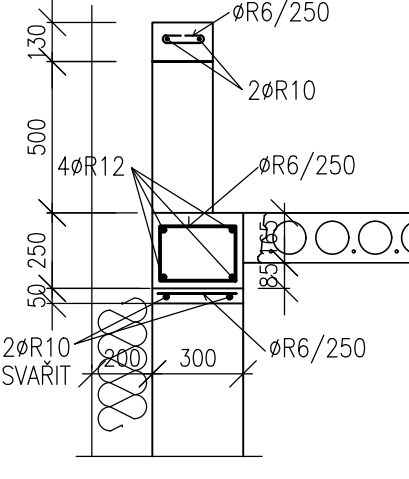
VĚNEC V3a.1-14,0bm



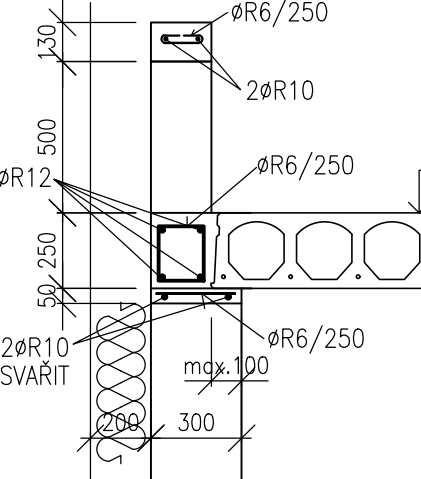
VĚNEC V3a.2-108,52bm



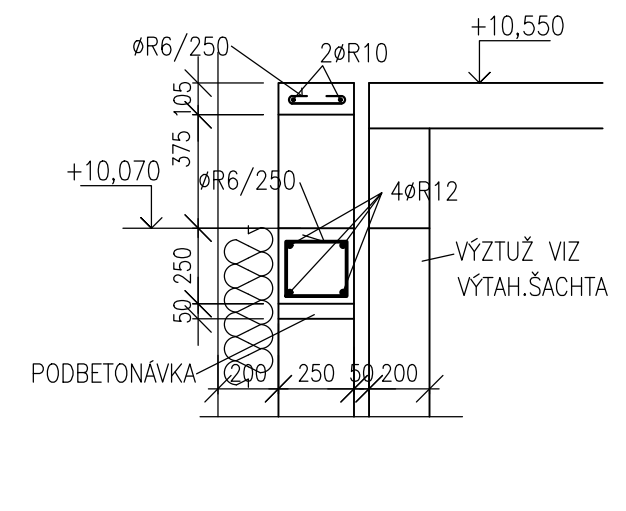
VĚNEC V3a.3-5,8bm



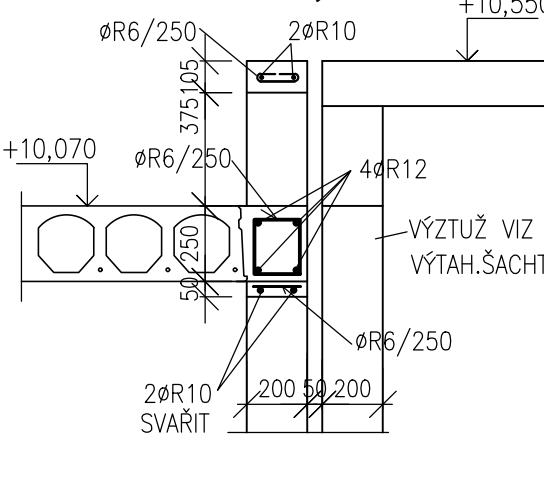
VĚNEC V3a.4-14,0bm



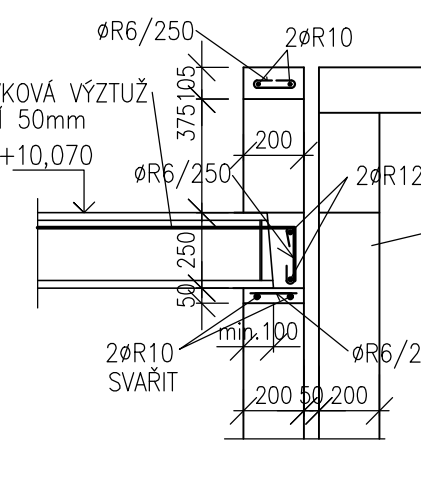
VĚNEC V3a.5-3,1bm



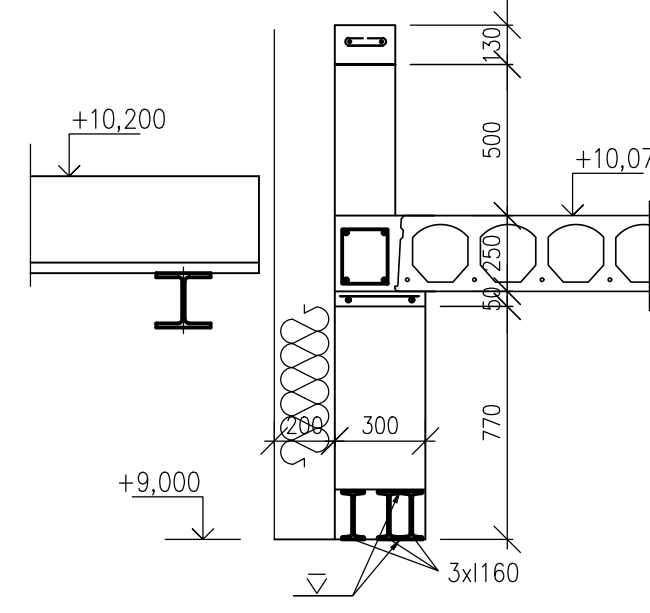
VĚNEC V3a.8-13,45bm



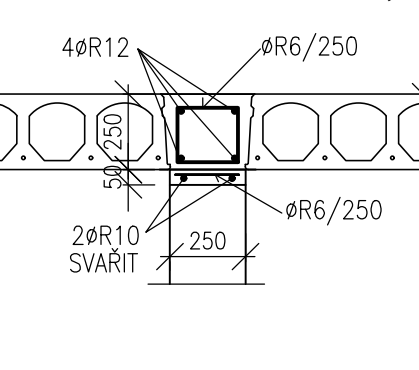
VĚNEC V3a.9-6,55bm



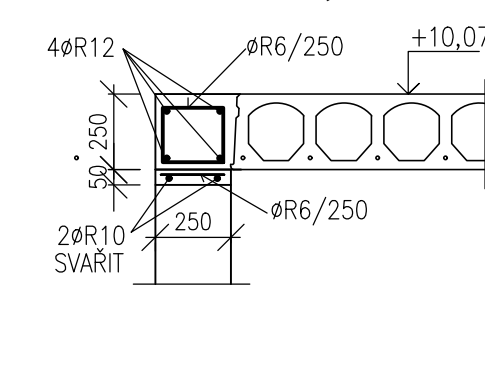
REZ A-A



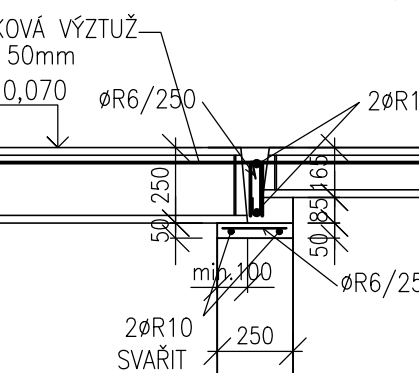
VĚNEC V3a.6-114,45bm



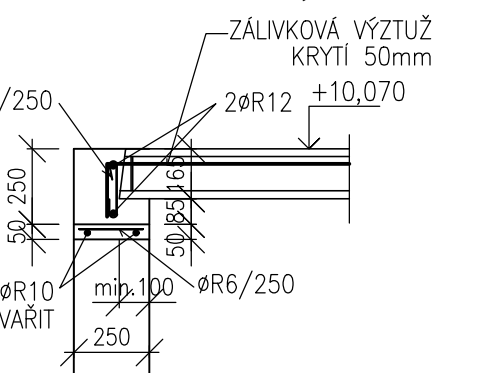
VĚNEC V3a.7-2,95bm



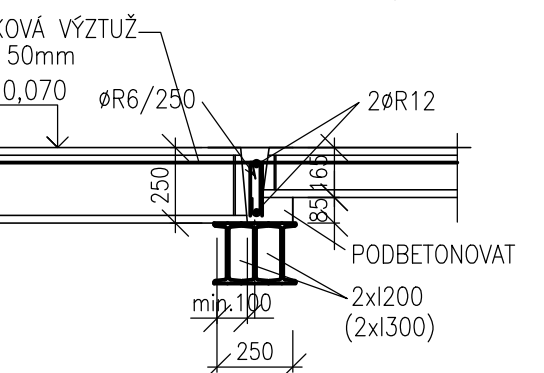
VĚNEC V3a.10-89,0bm



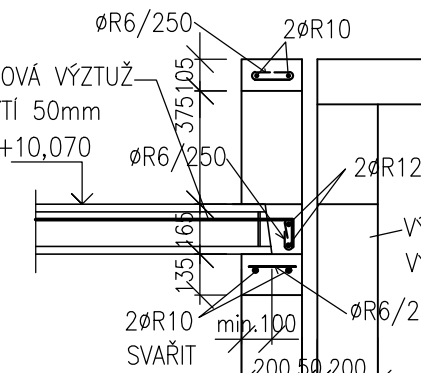
VĚNEC V3a.11-4,45bm



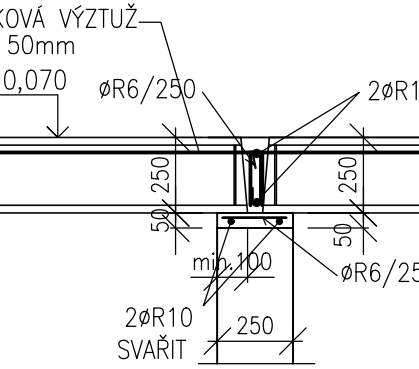
VĚNEC V3a.12-14,37bm



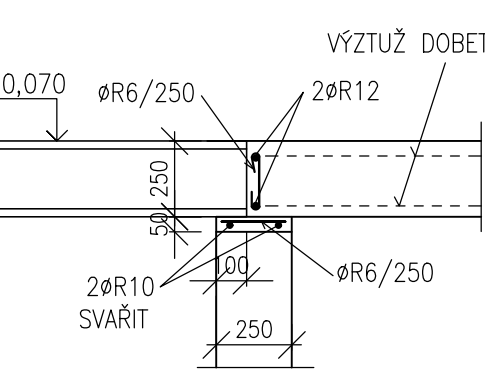
VĚNEC V3a.13-3,9bm



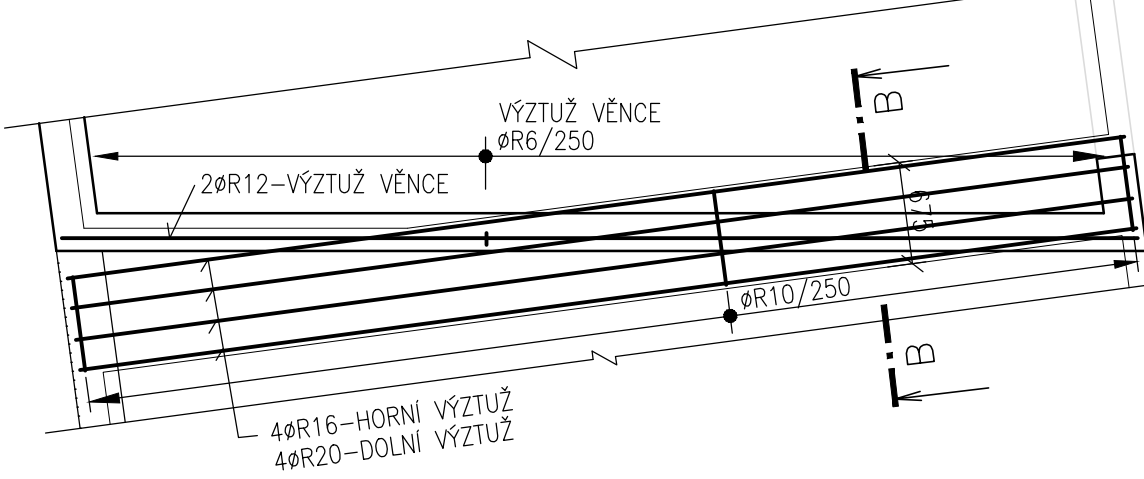
VĚNEC V3a.14-0,9bm



VĚNEC V3a.15-6,94bm



M 1:50
VÝZTUŽ DOBETONÁVKY DB2



POZNÁMKY:

- 1/ DIMENZOVÁNÍ A SKLADBU STROPNÍCH PANELOV PŘEVEDE JEJICH DODAVATEL !!
- 2/ UKLADÁNÍ PANELOV, ZÁKLADY A DOBETONÁVKY PŘEVEDE PODLE TECHNOLOGICKÝCH LISTŮ DODAVATELE STROPNÍ KONSTRUKCE.
- 3/ DUTINY PANELOV ŠPIROVL V MÍSTĚ ULOŽENÍ VYPLNIT BETONEM C20/25H MIN DÉLKA ULOŽENÍ PANELOV JE 100mm.
- 4/ PROSTUPY PRO STUPACÍ POTRUBÍ ZDRAVOTNICKÝCH ZAŘÍZENÍ PROVEDAT POUZE DUTINKOU PANELOV.
- 5/ PŘEKLADY SLOŽENÉ Z VÍCE PŘEKLADŮ MUSÍ BÝT K SOBĚ PODEPLNĚ SVÁŘENY. POKUD BUDOU OD SEBE ODSTAVENY, MUSÍ SE SPOJIT PASOVOU OCEL P/5/50 PO 1,0m, POKUD NENÍ ZAVRŠENO JINAK.
- 6/ ROZMĚRY OCELOVÝCH KONSTRUKCÍ MUSÍ BÝT OMEŘENY NA STAVBĚ
- 7/ VŠECHNY OCELOVÉ NOSNÍKY MUSÍ BÝT V MÍSTĚ ULOŽENÍ DOBETONOVÁNY BET. C16/20

LEGENDA

- PT ŽB MONOLITICKÉ PÍLYTY
- ZP ŽB MONOLITICKÝ ZÁKLADOVÝ PŘÁH 400x1000
- ZP2 ŽB MONOLITICKÝ ZÁKLADOVÝ PŘÁH 600x500
- S ŽB MONOLIT. SLOUP
- P ŽB MONOLIT. PRŮVLAK
- V ŽB MONOLIT. VĚNEC
- KP KERAMICKÝ PŘEKLAD
- D ŽB MONOLIT. DESKA
- SD PREFA STROPNÍ DESKY
- SP PŘEDPŘÍATÉ STROPNÍ PANELE
- SH ŽB PREFA SCHODIŠTĚ
- SH OCELOVÉ SCHODIŠTĚ
- BP ŽB DOBETONÁVKA

MATERIÁL KONSTRUKCÍ

BETON dle ČSN EN 1992, ČSN EN 206-1

KONSTRUKCE: POKLADNÍ BETON

C12/15 - XC1

KONSTRUKCE: PÍLYTY

C35/45 - XC2, XA3 KERSTALICKÁ HYDROIZOLACE

KONSTRUKCE: ŽB MONOLIT. ZÁKLADOVÉ TRÁMY

C35/45 - XC2, XA3 KERSTALICKÁ HYDROIZOLACE

KONSTRUKCE: ŽB MONOLIT. SLOUPY, DESKY, PRŮVLAKY, VĚNCE,

VÝTAH. ŠACHTY

C30/37 - XC1

VÝZTUŽ dle ČSN EN 1992, ČSN EN 10080

BETONÁŘSKÁ VÝZTUŽ

B500B (10 505.0) ocel se zaručenou svařitelností

KARI SÍTĚ B500A

OCEL dle ČSN 1993, ČSN EN 10025, ČSN EN 10219

KONSTRUKCE: S235, S355

Ing. Jiří Kopecký

projekt činnost ve výstavbě

investor: Město Šestávek, Šestávek 78, 260 01 Šestávek, 03 9278663

Název díla:

Datum

Číslo zakázky

Stupeň výk. 1:50,25

Príloha: D.1.1.2.c)11

Objekt: SO 01 - OBSTAVBA PRO SENIORY

Stavba: STAVBA KONSTRUKČNÍHO ŘEŠENÍ

Podpory 3.NP - KŘÍDLO C1

Objekt: SO 01 - OBSTAVBA PRO SENIORY

Stavba: STAVBA KONSTRUKČNÍHO ŘEŠENÍ

Podpory 3.NP - KŘÍDLO C1